

Particularmente aptas para severas condiciones de trabajo. Son empaquetaduras de gran resistencia mecánica empleadas en circuitos hidráulicos de movimientos rectilíneos alternados, son anticorrosivas y de bajo coeficiente de fricción. Generalmente se emplean juegos compuestos por tres anillos en "V" (intermedios), un adaptador hembra (base) y un adaptador macho (tapa). Soportan temperaturas de hasta 130°C y son particularmente resistentes al desgarre y a la deformación permanente, soportando presiones de 50 a 600 kg/cm².

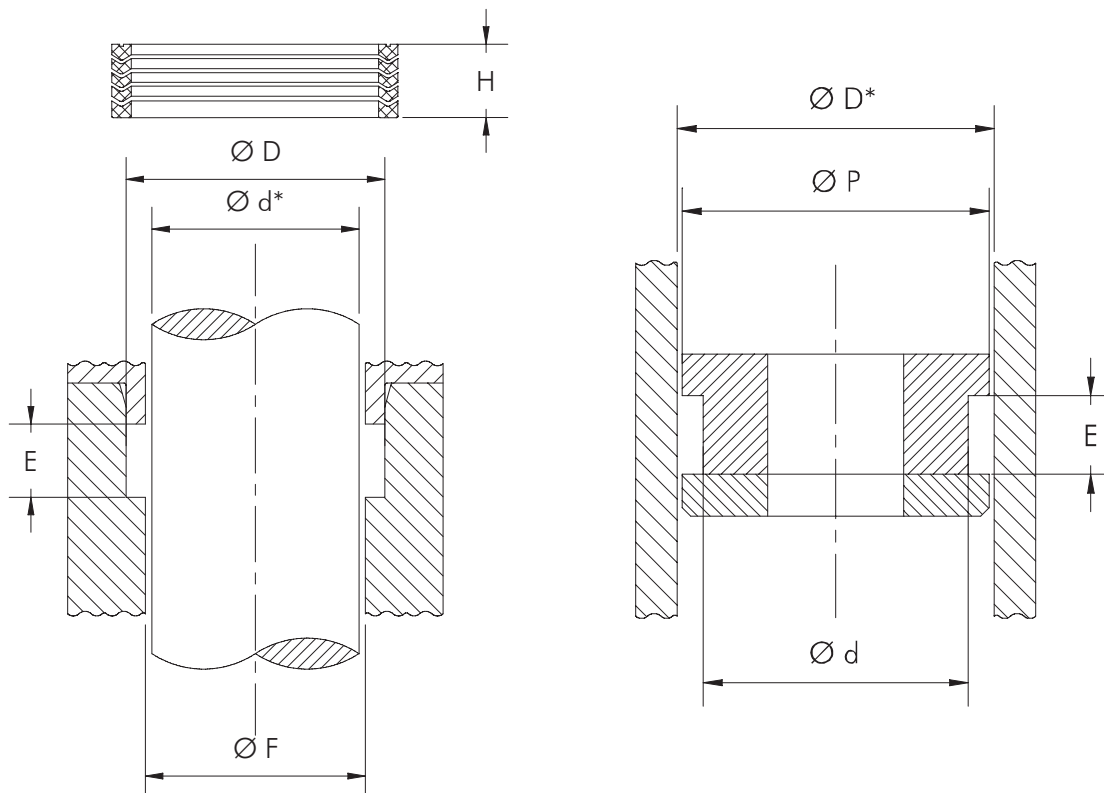
Particularmente aptas para severas condições de trabalho. São gaxetas de grande resistência mecânica usadas em sistemas hidráulicos de movimentos retilíneos alternados. São anti-corrosivas e de baixo coeficiente de fricção. Geralmente são usados jogos compostos por três anéis em "V" (intermediários), um adaptador fêmea (base) e um adaptador macho (tampa). Suportam temperaturas de até 130°C e são particularmente resistentes a fissuras e deformações permanentes, suportando pressões de 50 a 600 kg/cm².

Particularly able for severe working conditions. They are seals with great mechanical resistance, used in hydraulic circuits of alternated rectilinear movements. They are non corrosive and have low friction coefficient. Generally, they are used in sets made of three "V" rings (intermediates), one female (bottom) and one male (top). They support working temperatures up to 130°C and they are resisting to rendness and permanent deformation. They resist working pressures from 50 to 600 kg/cm².

Tabla de Alojamientos y Tolerancias

Tabela de Alojamentos e Tolerâncias / Tolerances and Grooves Chart

Ø D Nominal	D	d	D*	d*	E Alojamiento Groove	F Tolerancia máx. Tolerância máx. Greatest Tolerance	P Diámetro del Pistón Diâmetro do Pistão Greatest Tolerance
0 + 100	± 0,03		Diámetro del Vástago Diâmetro do haste Rod Diameter Diámetro del Cilindro Diâmetro do Cilindro Cylinder Diameter		H - 5%	d* máx. + 1,0	D* mín. -0,3
101 + 250	± 0,04						
250 + 500	± 0,06						



Sección 6,35 mm / Secção 6,35 mm / Section 6,35 mm

Serie N°	ØD mm	Ød mm	H mm	Serie N°	ØD mm	Ød mm	H mm	Serie N°	ØD mm	Ød mm	H mm
3505	22,2	9,5	20	3530	101,6	88,9	20	3555	180,9	168,2	20
3506	25,4	12,7	20	3531	104,7	92,0	20	3556	184,1	171,4	20
3507	28,5	15,8	20	3532	107,9	95,2	20	3557	187,3	174,6	20
3508	31,7	19,0	20	3533	111,1	98,4	20	3558	190,5	177,8	20
3509	34,9	22,2	20	3534	114,3	101,6	20	3559	193,6	180,9	20
3510	38,1	25,4	20	3535	117,4	104,7	20	3560	196,8	184,1	20
3511	41,2	28,5	20	3536	120,6	107,9	20	3561	200,0	187,3	20
3512	44,4	31,7	20	3537	123,8	111,1	20	3562	203,2	190,5	20
3513	47,6	34,9	20	3538	127,0	114,3	20	3563	206,3	193,6	20
3514	50,8	38,1	20	3539	130,1	117,4	20	3564	209,5	196,8	20
3515	53,9	41,2	20	3540	133,3	120,6	20	3565	212,7	200,0	20
3516	57,1	44,4	20	3541	136,5	123,8	20	3566	215,9	203,2	20
3517	60,3	47,6	20	3542	139,7	127,0	20	3567	219,0	206,3	20
3518	63,5	50,8	20	3543	142,8	130,1	20	3568	222,2	209,5	20
3519	66,6	53,9	20	3544	146,0	133,3	20	3569	225,4	212,7	20
3520	69,8	57,1	20	3545	149,2	136,5	20	3570	228,6	215,9	20
3521	73,0	60,3	20	3546	152,4	139,7	20	3571	231,7	219,0	20
3522	76,2	63,5	20	3547	155,5	142,8	20	3572	234,9	222,2	20
3523	79,3	66,6	20	3548	158,7	146,0	20	3573	238,1	225,4	20
3524	82,5	69,8	20	3549	161,9	149,2	20	3574	241,3	228,6	20
3525	85,7	73,0	20	3550	165,1	152,4	20	3575	244,4	231,7	20
3526	88,9	76,2	20	3551	168,2	155,5	20	3576	247,6	234,9	20
3527	92,0	79,3	20	3552	171,4	158,7	20	3577	250,8	238,1	20
3528	95,2	82,5	20	3553	174,6	161,9	20	3578	254,0	241,3	20
3529	98,4	85,7	20	3554	177,8	165,1	20				

Sección 7,93 mm / Secção 7,93 mm / Section 7,93 mm

Serie N°	ØD mm	Ød mm	H mm	Serie N°	ØD mm	Ød mm	H mm	Serie N°	ØD mm	Ød mm	H mm
3600	22,2	6,3	26	3612	60,3	44,4	26	3624	98,4	82,5	26
3601	25,4	9,5	26	3613	63,5	47,6	26	3625	101,6	85,7	26
3602	28,5	12,7	26	3614	66,6	50,8	26	3626	104,7	88,9	26
3603	31,7	15,8	26	3615	69,8	53,9	26	3627	107,9	92,0	26
3604	34,9	19,0	26	3616	73,0	57,1	26	3628	111,1	95,2	26
3605	38,1	22,2	26	3617	76,2	60,3	26	3629	114,3	98,4	26
3606	41,2	25,4	26	3618	79,3	63,5	26	3630	117,4	101,6	26
3607	44,4	28,5	26	3619	82,5	66,6	26	3631	120,6	104,7	26
3608	47,6	31,7	26	3620	85,7	69,8	26	3632	123,8	107,9	26
3609	50,8	34,9	26	3621	88,9	73,0	26	3633	127,0	111,1	26
3610	53,9	38,1	26	3622	92,0	76,2	26	3634	130,1	114,3	26
3611	57,1	41,2	26	3623	95,2	79,3	26	3635	133,3	117,4	26

Sección 7,93 mm / Secção 7,93 mm / Section 7,93 mm

Serie N°	ØD mm	Ød mm	H mm	Serie N°	ØD mm	Ød mm	H mm	Serie N°	ØD mm	Ød mm	H mm
3636	136,5	120,6	26	3645	165,1	149,2	26	3654	193,6	177,8	26
3637	139,7	123,8	26	3646	168,2	152,4	26	3655	196,8	180,9	26
3638	142,8	127,0	26	3647	171,4	155,5	26	3656	200,0	184,1	26
3639	146,0	130,1	26	3648	174,6	158,7	26	3657	203,2	187,3	26
3640	149,2	133,3	26	3649	177,8	161,9	26	3658	206,3	190,5	26
3641	152,4	136,5	26	3650	180,9	165,1	26	3659	209,5	193,6	26
3642	155,5	139,7	26	3651	184,1	168,2	26	3660	212,7	196,8	26
3643	158,7	142,8	26	3652	187,3	171,4	26	3661	215,9	200,0	26
3644	161,9	146,0	26	3653	190,5	174,6	26				

Sección 9,52 mm / Secção 9,52 mm / Section 9,52 mm

Serie N°	ØD mm	Ød mm	H mm	Serie N°	ØD mm	Ød mm	H mm	Serie N°	ØD mm	Ød mm	H mm
3710	44,4	25,4	32	3736	127,0	107,9	32	3762	209,5	190,5	32
3711	47,6	28,5	32	3737	130,1	111,1	32	3763	212,7	193,6	32
3712	50,8	31,7	32	3738	133,3	114,3	32	3764	215,9	196,8	32
3713	53,9	34,9	32	3739	136,5	117,4	32	3765	219,0	200,0	32
3714	57,1	38,1	32	3740	139,7	120,6	32	3766	222,2	203,2	32
3715	60,3	41,2	32	3741	142,8	123,8	32	3767	225,4	206,3	32
3716	63,5	44,4	32	3742	146,0	127,0	32	3768	228,6	209,5	32
3717	66,6	47,6	32	3743	149,2	130,1	32	3769	231,7	212,7	32
3718	69,8	50,8	32	3744	152,4	133,3	32	3770	234,9	215,9	32
3719	73,0	53,9	32	3745	155,5	136,5	32	3771	238,1	219,0	32
3720	76,2	57,1	32	3746	158,7	139,7	32	3772	241,3	222,2	32
3721	79,3	60,3	32	3747	161,9	142,8	32	3773	244,4	225,4	32
3722	82,5	63,5	32	3748	165,1	146,0	32	3774	247,6	228,6	32
3723	85,7	66,6	32	3749	168,2	149,2	32	3775	250,8	231,7	32
3724	88,9	69,8	32	3750	171,4	152,4	32	3776	254,0	234,9	32
3725	92,0	73,0	32	3751	174,6	155,5	32	3777	257,1	238,1	32
3726	95,2	76,2	32	3752	177,8	158,7	32	3778	260,3	241,3	32
3727	98,4	79,3	32	3753	180,9	161,9	32	3779	263,5	244,4	32
3728	101,6	82,5	32	3754	184,1	165,1	32	3780	266,7	247,6	32
3729	104,7	85,7	32	3755	187,3	168,2	32	3781	269,8	250,8	32
3730	107,9	88,9	32	3756	190,5	171,4	32	3782	273,0	254,0	32
3731	111,1	92,0	32	3757	193,6	174,6	32	3783	276,2	257,1	32
3732	114,3	95,2	32	3758	196,8	177,8	32	3784	279,4	260,3	32
3733	117,4	98,4	32	3759	200,0	180,9	32	3785	282,5	263,5	32
3734	120,6	101,6	32	3760	203,2	184,1	32	3786	285,7	266,7	32
3735	123,7	104,7	32	3761	206,3	187,3	32				

Sección 12,70 mm / Secção 12,70 mm / Section 12,70 mm

Serie N°	ØD mm	Ød mm	H mm	Serie N°	ØD mm	Ød mm	H mm	Serie N°	ØD mm	Ød mm	H mm
3800	38,1	12,7	38	3826	120,6	95,2	38	3852	203,2	177,8	38
3801	41,2	15,8	38	3827	123,8	98,4	38	3853	206,3	180,9	38
3802	44,4	19,0	38	3828	127,0	101,6	38	3854	209,5	184,1	38
3803	47,6	22,2	38	3829	130,1	104,7	38	3855	212,7	187,3	38
3804	50,8	25,4	38	3830	133,3	107,9	38	3856	215,9	190,5	38
3805	53,9	28,5	38	3831	136,5	111,1	38	3857	219,0	193,6	38
3806	57,1	31,7	38	3832	139,7	114,3	38	3858	222,2	196,8	38
3807	60,3	34,9	38	3833	142,8	117,4	38	3859	225,4	200,0	38
3808	63,5	38,1	38	3834	146,0	120,6	38	3860	228,6	203,2	38
3809	66,6	41,2	38	3835	149,2	123,8	38	3861	231,7	206,3	38
3810	69,8	44,4	38	3836	152,4	127,0	38	3862	234,9	209,5	38
3811	73,0	47,6	38	3837	155,5	130,1	38	3863	238,1	212,7	38
3812	76,2	50,8	38	3838	158,7	133,3	38	3864	241,3	215,9	38
3813	79,3	53,9	38	3839	161,9	136,5	38	3865	244,4	219,0	38
3814	82,5	57,1	38	3840	165,1	139,7	38	3866	247,6	222,2	38
3815	85,7	60,3	38	3841	168,2	142,8	38	3867	250,8	225,4	38
3816	88,9	63,5	38	3842	171,4	146,0	38	3868	254,0	228,6	38
3817	92,0	66,6	38	3843	174,6	149,2	38	3869	257,1	231,7	38
3818	95,2	69,8	38	3844	177,8	152,4	38	3870	260,3	234,9	38
3819	98,4	73,0	38	3845	180,9	155,5	38	3871	263,5	238,1	38
3820	101,6	76,2	38	3846	184,1	158,7	38	3872	266,7	241,3	38
3821	104,7	79,3	38	3847	187,3	161,9	38	3873	269,8	244,4	38
3822	107,9	82,5	38	3848	190,5	165,1	38	3874	273,0	247,6	38
3823	111,1	85,7	38	3849	193,6	168,2	38	3875	276,2	250,8	38
3824	114,3	88,9	38	3850	196,8	171,4	38	3876	279,4	254,0	38
3825	117,4	92,0	38	3851	200,0	174,6	38	3877	282,5	257,1	38