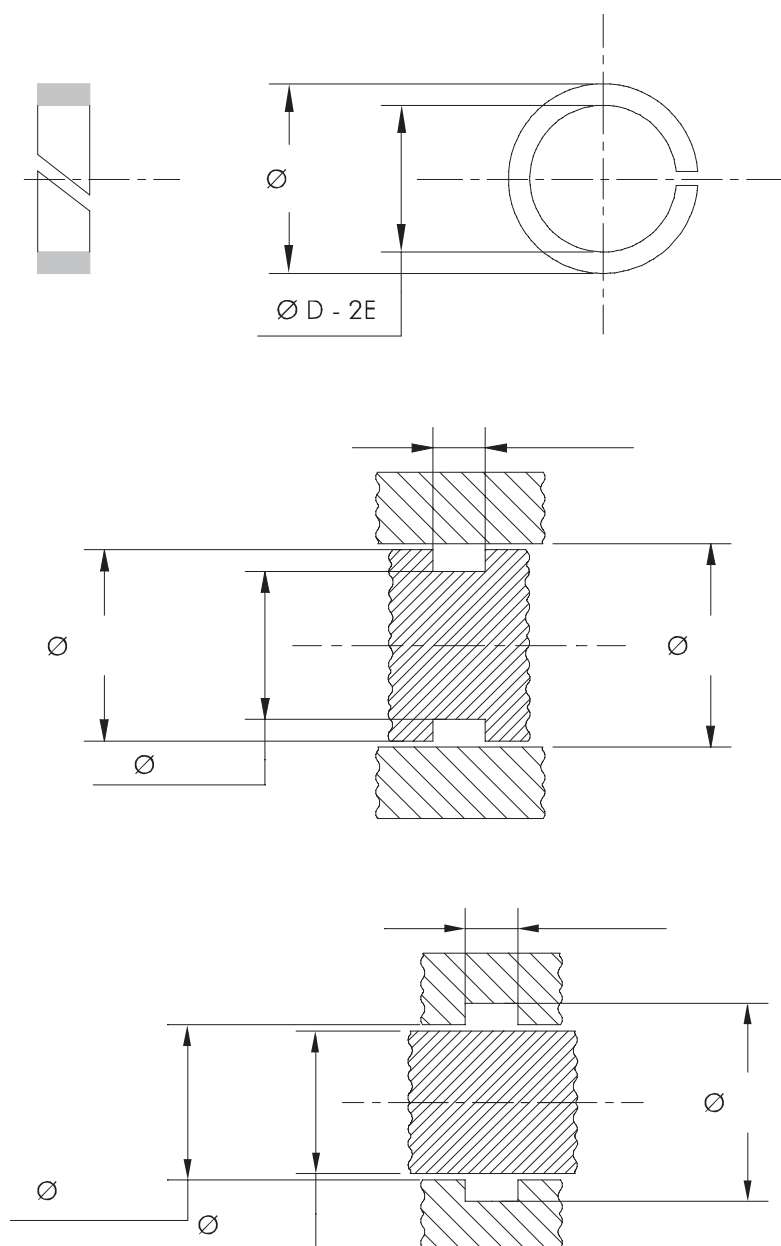


Son anillos o bandas de poliamida con cargas reforzadas especialmente diseñadas para el correcto centrado de vástagos y pistones, evitando el rozamiento metal-metal en cilindros hidráulicos y neumáticos. Son compatibles con la mayoría de los fluidos hidráulicos, su temperatura de uso es hasta 130 ° C y además se fabrican en diferentes materiales.

São anéis de poliamida, com cargas reforçadas especialmente desenvolvidas para a correta centralização das hastes e pistões evitando o atrito metal-metal em cilindros hidráulicos e pneumáticos. São compatíveis com a maioria dos fluidos hidráulicos. Sua temperatura de uso vai até 130°C ou mais se fabricadas em diferentes materiais.

This seal is a ring of polyamide with reinforced charges specially designed to center correctly rods and pistons, avoiding the friction between metals pneumatic and hydraulic cylinders. It is compatible with most of hydraulics fluids. Its working temperature is about 130 °C. Moreover it is made in different materials.



Aro Guía Código N° Anel Guia Código N° Guide Ring Code N°	Espesor Espessura Thickness		Guiado del Pistón Guiado do Pistão Piston Guideness				Guiado del Vástago Guiado do Haste Rod Guideness			
	E min	E max	Ø D Camisa	Ø d Alojamiento Alojamento Groove	Ø D1 Pistón Pistão Piston	L Ancho Ranura Ancho Ranhura Groove width	Ø d Vástago Haste Rod	Ø D Alojamiento Alojamento Groove	Ancho L Ranura Ancho Ranhura Groove width	Ø d1 Pasaje Passagem Passage
W-1000-500	1,905	2,032	25,4	21,34	24,89	13	21,34	25,4	13	21,84
W-1250-500	1,905	2,032	31,75	27,69	31,24	13	27,69	31,75	13	28,19
W-1375-500	1,905	2,032	34,92	30,86	34,41	13	30,86	34,92	13	31,36
W-1500-500	1,905	2,032	38,1	34,04	37,59	13	34,04	38,1	13	34,54
W-1625-500	3,048	3,175	41,27	34,92	40,76	13	34,92	41,27	13	35,42
W-1750-500	1,905	2,032	44,44	40,38	43,39	13	40,38	44,44	13	40,88
W-2000-500	3,048	3,175	50,8	44,45	50,29	13	44,45	50,8	13	44,95
W-2500-500	3,048	3,175	63,5	57,15	62,99	13	57,15	63,5	13	57,65
W-3000-500	3,048	3,175	76,2	69,85	75,69	13	69,85	76,2	13	70,35
W-3500-500	3,048	3,175	88,9	82,55	88,39	13	82,55	88,9	13	83,05
W-4000-500	3,048	3,175	101,6	95,25	101,09	13	95,25	101,6	13	95,75
W-4500-500	3,048	3,175	114,3	107,95	113,79	13	107,95	114,3	13	108,45
W-5000-500	3,048	3,175	127	120,65	126,49	13	120,65	127	13	121,15
W-5500-500	3,048	3,175	139,7	133,35	139,19	13	133,35	139,7	13	133,85
W-6000-500	3,048	3,175	152,4	146,05	151,89	13	146,05	152,4	13	146,55
W-7000-500	3,048	3,175	177,8	171,45	177,29	13	171,45	177,8	13	171,95
W-8000-500	3,048	3,175	203,2	196,85	202,69	13	196,85	203,2	13	197,35